

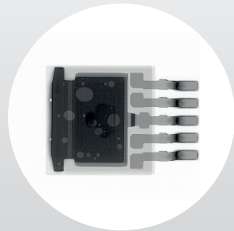


QUALITÄT „MADE IN GERMANY“
VAKUUM-REFLOW-LÖTSYSTEM
SMT QUATTRO PEAK® VAC

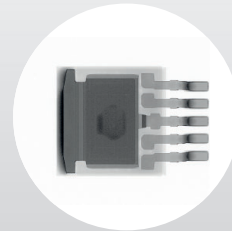


INLINE VAKUUM-REFLOW-LÖTSYSTEM

MIT NEUER SOFTWARE
THERMAL TOOLS!



PROZESS OHNE VAKUUM



PROZESS MIT VAKUUM

Porenfreies Löten seit 2009 !

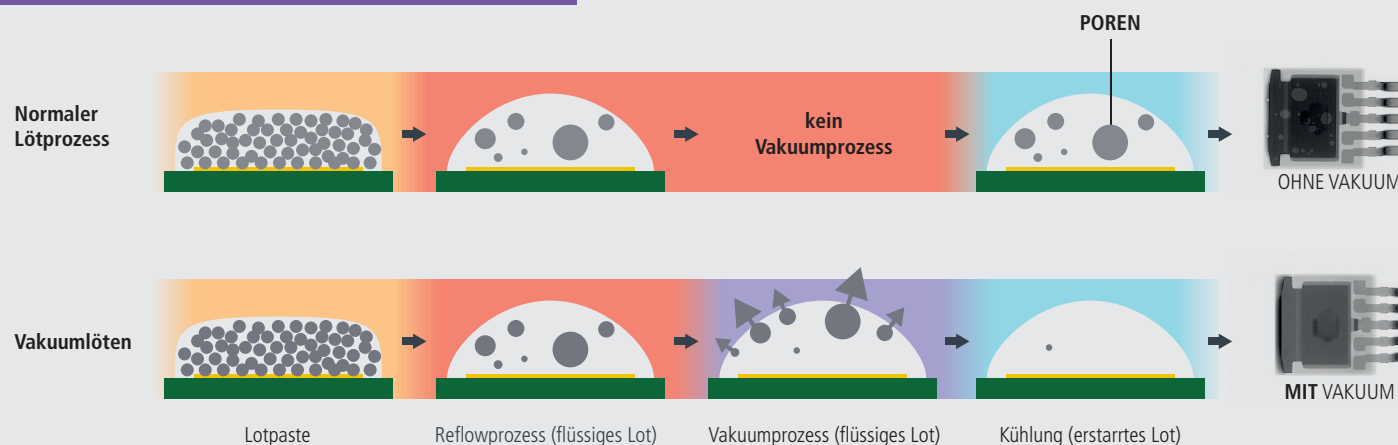
- ✓ Geringster Wartungsaufwand
- ✓ Geringste Stickstoffverbräuche
- ✓ Geringste Energieverbräuche
- + Werkzeugfreie Wartung bei allen SMT Anlagen
- + KATalyse-Prozessgasreinigung
- + Nachhaltiges Strom- und Stickstoffsparkonzept
- + Bewährte Vakuum-Reflowtechnologie (seit 2009)
- + Individuelle Lüfterregelung in allen Zonen
- + Neue Software „Thermal Tools“

PORENFREIES LÖTEN SEIT 2009

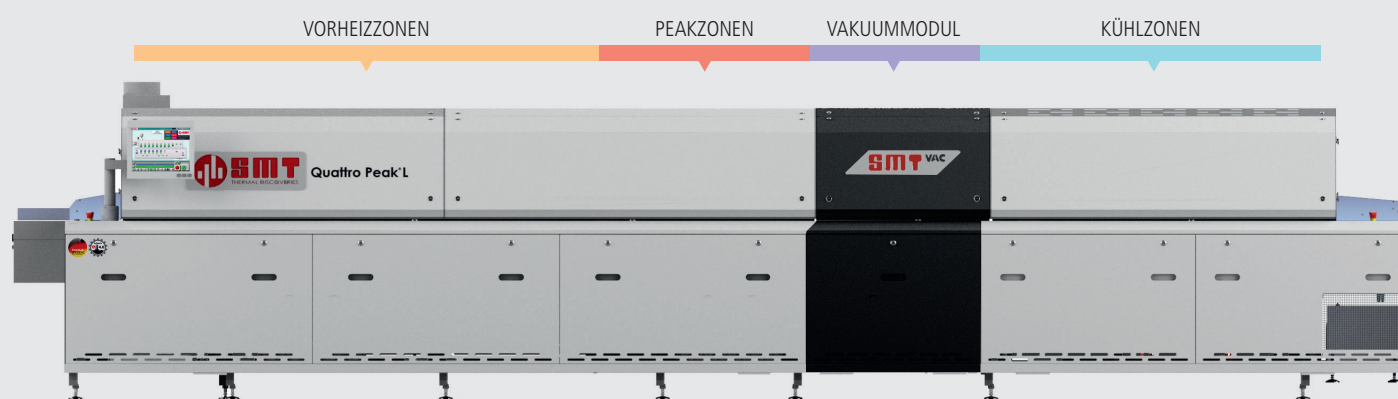
Porenfreies Löten ist eine Grundvoraussetzung in der Hochleistungselektronik. Lebenserhaltende Geräte, die Steuerungstechnik im Flugzeug und das Fahrassistenzsystem im Automobilbereich haben alle eine Gemeinsamkeit: Sie müssen über viele Jahre absolut sicher und fehlerfrei funktionieren. Eine Bedingung hierfür ist eine nahezu **porenfreie Lötverbindung**. Poren in einer Lötstelle müssen deshalb auf ein zulässiges Minimum reduziert werden.



LÖTPROZESS MIT UND OHNE VAKUUM



AUFBAU EINER VAKUUM-LÖTANLAGE



- Vakuum-Modul zwischen Peak- und Kühlzone
- Edelstahl-Vakuumkammer
- Inline-System
- Stickstofffähig
- Vakuum und Nicht-Vakuum-Prozess möglich
- Alle Vakuum-Parameter sind individuell einstellbar

VAKUUM HIGHLIGHTS

Optimierte Transportübergabe

→ Erhöhung der Prozessstabilität

Schwerlasttransport mit optimierter Profilbeschichtung

→ bis zu 10 kg/m im Vakuumsystem

Leichter Zugang für Wartung

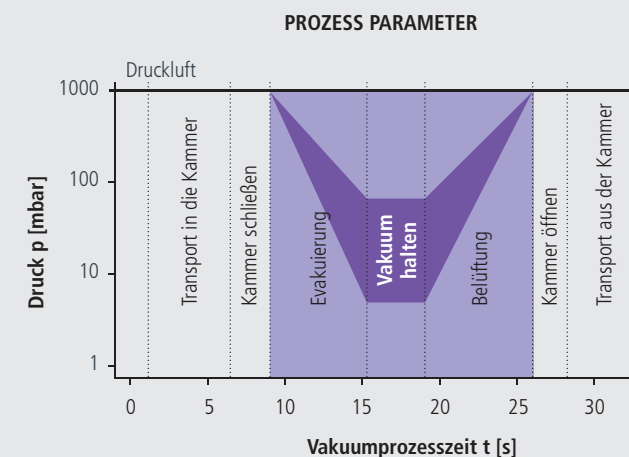
Produkte mit einer Länge von 100 mm möglich

Zyklen-Evakuierung für komplexe Komponenten möglich

Profile können mit und ohne Vakuum eingestellt werden

Durchgängige Mittenunterstützung

(Laschengliederkette)



REFLOW-HIGHLIGHTS

★ Gasdichte Lüftereinheiten

- Konstanter Prozessgasstrom, regelbar über Frequenzumrichter
- Gekapselter, wartungsfreier Lüftermotor, keine schleichenden Undichtigkeiten
- Energie- und Stickstoffeinsparung

★ Exakte Stickstoffregelung

- Durch integrierte Lambdasondentechnologie und kontinuierlichen Echtzeitmessungen des Restsauerstoffwertes
- Geringerer Stickstoffverbrauch
 - Einfache Kalibrierung (Austausch durch Kunden möglich)

★ KATalyse

- Einsatz von Katalysatorgranulat
- Bessere Reinigungsleistung

Bis zu 4x KATalyse ABS (Pyrolyse)

Einlauf-kondensatfalle

Kondensatfalle mit mehrstufigem Filtersystem

→ Stabile Kühlleistung

★ Geringste Betriebskosten

- Geringste Energie- und Medienverbräuche
- Geringster Verbrauch von Ersatz- und Verschleißteilen (z.B. Schienen, Ketten, Lüftermotoren, Heizelementen)

★ Neue Software „Thermal Tools“

- Intuitive 2-Klick-Strategie

IHR NUTZEN

- + **Poren werden bis zu 99 % reduziert**
→ optimierte Lötstellenqualität
- + 2- und 3-Spurtransporte möglich
- + **Zuverlässige Transportübergaben** in der Anlage
- + Für Leiterplatten, DCB, Stanzgitter und Werkstück-träger geeignet
- + Leistungsstarke Vakuumpumpe (300 m³/h)
→ **schneller und zuverlässiger Vakuumprozess**
- + **Parameter individuell einstellbar:** Evakuierungszeit; Vakuumhaltezeit; Belüftungszeit, Vakuumdruck
- + Schulungen durch unsere Vakuumprozessspezialisten möglich

TECHNISCHEN DATEN

VAKUUM	Vorheizzonen	Peakzonen	VAC	Kühlzonen	Heizzonen	Ø Transportgeschwindigkeit	Taktzeit/pro Produkt	Aktive Kühlänge ^{1.)}	Energieverbrauch Anlage mit Vollast/ Vakuum-Modul ^{2.)}
S	●●●●●●●●	●●●●●●●●	●	●●●●	3,0 m	0,80 m/min	59 s	1057 mm	ca. 10 kW h/7 kW h
M	●●●●●●●●	●●●●●●●●	●	●●●●	3,4 m	0,95 m/min	50 s	1057 mm	ca. 10 kW h/7 kW h
L	●●●●●●●●	●●●●●●●●	●	●●●●	4,1 m	1,15 m/min	42 s	1531 mm	ca. 11 kW h/7 kW h
L Plus	●●●●●●●●	●●●●●●●●	●	●●●●	4,6 m	1,30 m/min	37 s	1531 mm	ca. 12 kW h/7 kW h
XL Plus	●●●●●●●●	●●●●●●●●	●	●●●●	5,6 m	1,60 m/min	30 s	1531 mm	ca. 14 kW h/7 kW h

● Vakuumzeit ohne Haltezeit, 250 mm Produktlänge, 100 mbar, Transportgeschwindigkeiten auf Basis eines 4 Minuten Reflowprofils

1.) Bis zu 5 Kühlzonen möglich. Jede zusätzliche Kühlzone: 474 mm
2.) Kettentransport mit 220 mm Arbeitsbreite, Lüfterdimmung, ohne sonstige Optionen

Die Vakuumsysteme sind individuell konfigurierbar. Sie können zwischen verschiedenen Längen für die Heizzone, das Vakuummodul und die Kühlzone wählen. Zusätzlich besteht die Wahl zwischen ein-, zwei- oder dreispuriger Ausführung.

FRAGEN SIE UNS, WIR HABEN DIE PERFEKTE LÖSUNG FÜR IHREN ANWENDUNGSFALL!

Technische Änderungen vorbehalten, 03. März 2020

FOLLOW US: WWW.SMT-WERTHEIM.DE
WWW.LINKEDIN.COM/COMPANY/SMT-THERMAL-DISCOVERIES/

Maschinen für thermische Prozesse von -50 °C bis zu +450 °C



SMD-Reflowlötung



Vakuumlötung



Temperieren



Individuelle Lösungen

SMT Maschinen- und Vertriebs GmbH & Co. KG
Roter Sand 5-7, D-97877 Wertheim
Tel.: +49 9342 970-0
info@smt-wertheim.de
www.smt-wertheim.de

Suzhou SMT Machinery and Equipment Co., Ltd.
2#, Yang Yun Road, Lou Feng, Suzhou Industrial Park, China
Tel.: +86 512 672 177 37
www.smtap.com

SMT North America, Inc.
2270 Pump Road, Suite A
23233 Richmond, Virginia, USA
info@smtna.com
www.smtna.com